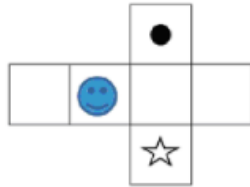


1.

Las palabras **VERSATILIDAD** y **ANUENCIA** tienen como antónimo y sinónimo, respectivamente:

A	B	C	D
Fragilidad - consistencia	Firmeza - arrogancia	Constancia - consentimiento	Variabilidad agudeza

2.



A



B

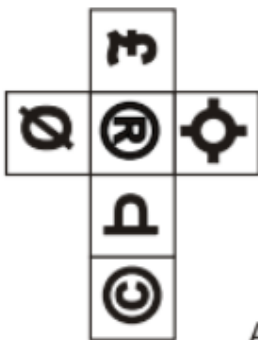


C



D

3.



A



B

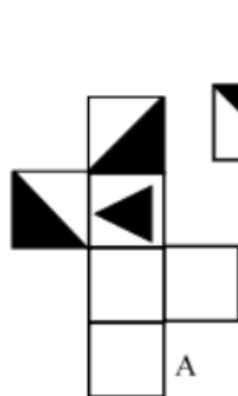


C

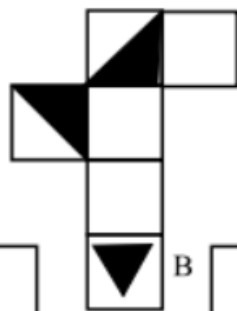


D

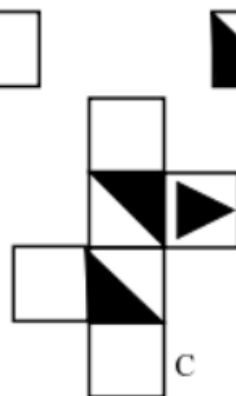
4.



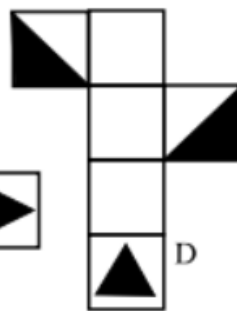
A



B



C



D

5.

Si usted está convencido de que tiene razón, es que tiene:

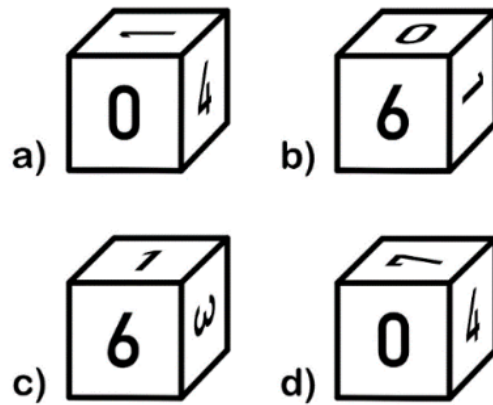
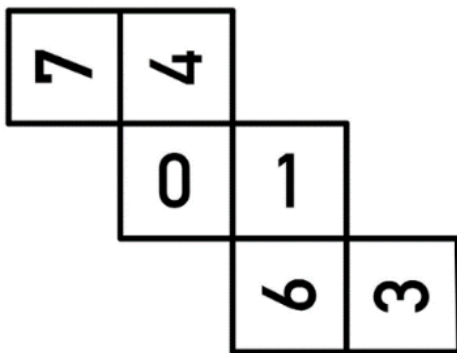
<b>A</b>	<b>B</b>	<b>C</b>	<b>D</b>
Orgullo	Confianza	Duda	Incertidumbre

6.

Señalar la pareja de antónimos incorrecta:

<b>A</b>	<b>B</b>	<b>C</b>	<b>D</b>
Rigor - Imprecisión	Convexo - Cóncavo	Revocar - validar	Conato- Intento

7.



8.

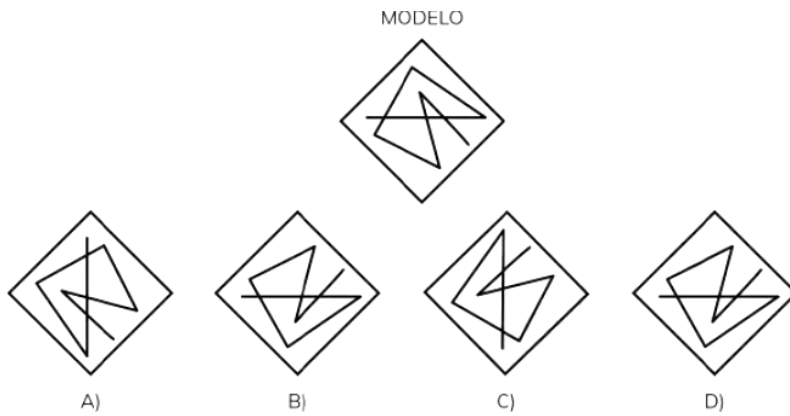
Indique el sinónimo de **báculo**

<b>A</b>	<b>B</b>	<b>C</b>	<b>D</b>
Documento	Prelado	Cayado	Vacio

9. \_\_\_ es a vela como petróleo es a \_\_\_

a) Luz-automóvil b) Cera-lámpara c) Iglesia-Fósil d) Catamarán-locomotora

10. Figura igual al modelo:



11.

¿- \_\_\_\_ es a NIEVE como RIADA es a \_\_\_\_

a) frío - río

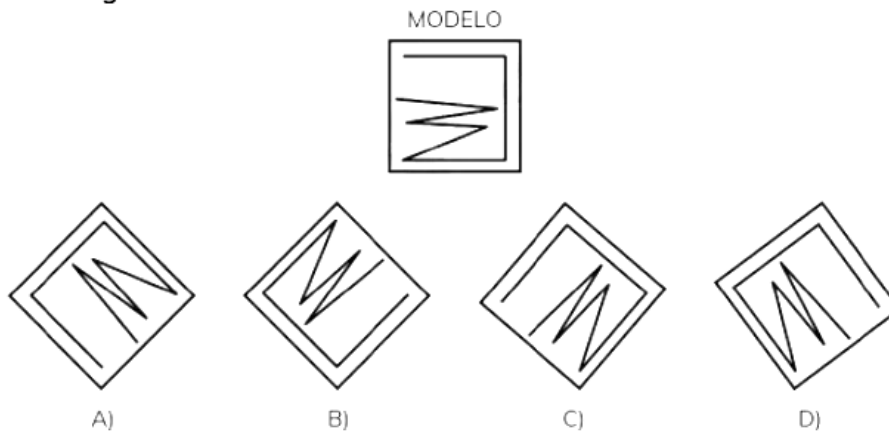
b) hielo - inundación

c) alud - agua

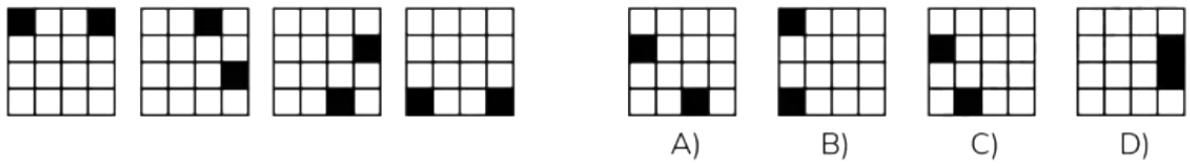
d) avalancha - inundación

12.

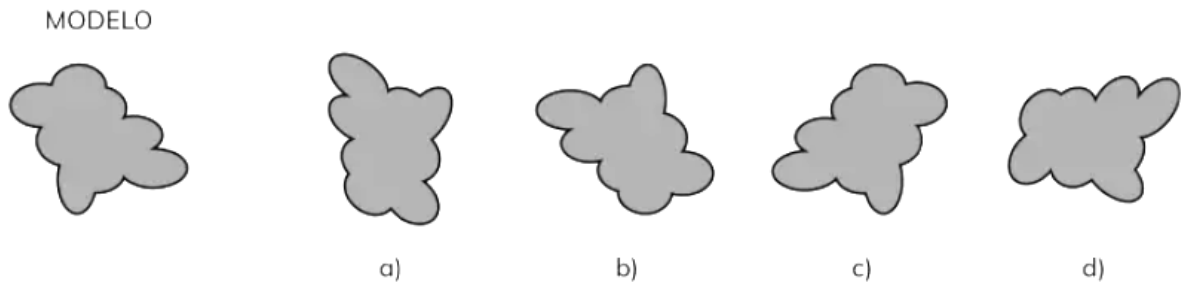
Figura diferente al modelo:



13.



14. Figura diferente:



15.

En base a las siguientes frases:

- Algún artista no es camaleónico.
- No existen actores camaleónicos.
- Ser camaleónico es lo mismo que mimetizarse.

¿Cuál de las siguientes afirmaciones se deduce lógicamente de lo expuesto anteriormente?

- a) Hay artistas que son actores.
- b) Algunos artistas se mimetizan.
- c) Ningún artista se mimetiza.
- d) Los actores siempre se mimetizan.

16.- ... es a CADENA como CUENTA es a .....

- A.- eslabón - perla
- B.- reloj - perla
- C.- hierro - collar
- D.- eslabón - collar

17.- .. es a AHORCAR como GUILLOTINA es a ...

- A.- horca - decapitar
- B.- castigar - decapitar
- C.- soga - capitular
- D.- soga - decapitar

18.- .. es a PACO como ROSARIO es a ....

- A.- Francisco - Sara
- B.- Quico - Sagrario
- C.- Francisca - Charo
- D.- Francisco - Charo

19.- ... es a ÁGUILA como PEQUINÉS es a ....

- A.- anguila - cuervo
- B.- gorrión - chino
- C.- gorrión - mastín
- D.- buitre - chino

20.- ... es a CABALLO como REBUZNO es a ..

- A.- silla - carro
- B.- relincho - asno
- C.- casco - carro
- D.- casco - jaca

21.- ... es a NUNCA como TODO es a .....

- A.- frecuente - nada
- B.- raro - algo
- C.- siempre - algo
- D.- siempre - nada

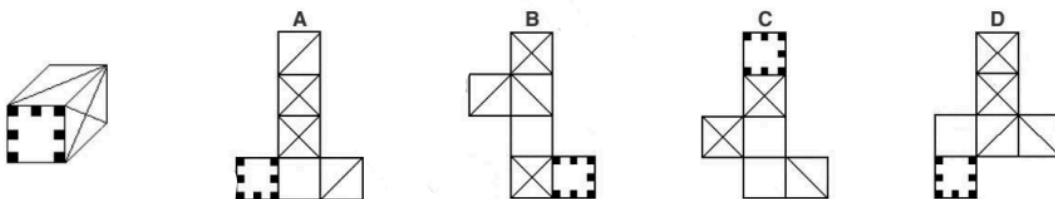
22.- ... es a TIERRA como NUDO es a .....

- A.- hectárea - nudo
- B.- kilómetro - mar
- C.- milla - cuerda
- D.- kilómetro - metro

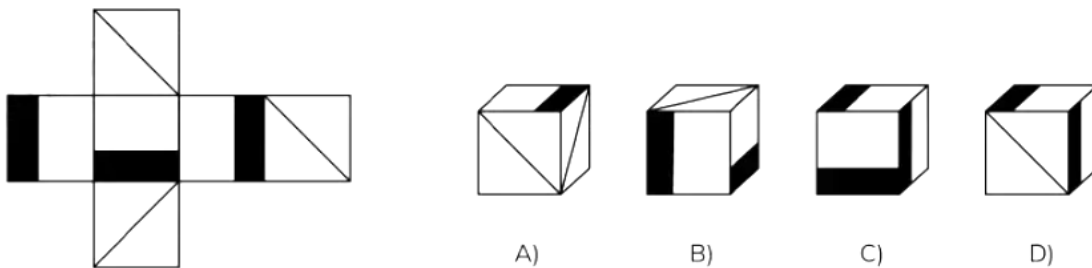
23.- .... es a PRISIÓN como LOUVRE es a ....

- A.- carcel - artista
- B.- carcelero - museo
- C.- carcelero - Francia
- D.- Bastilla - museo

24.



25.



26 - Señale el sinónimo de ANODINO:

- a) montañoso                      b) cotidiano                      c) insignificante                      d) mezquino

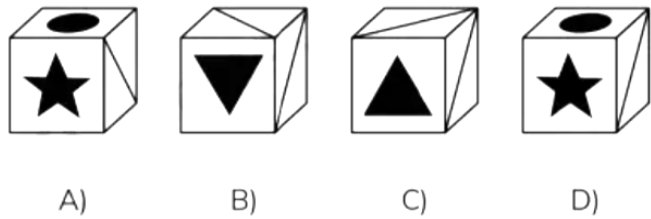
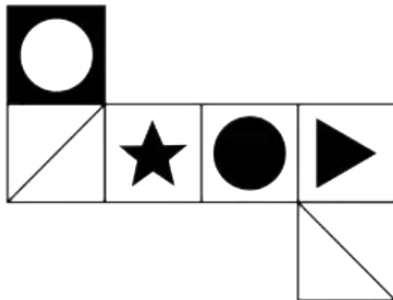
27 - Indique el antónimo de la palabra UTILIZADO:

- a) nuevo                      b) reciente                      c) lujoso                      d) ajado

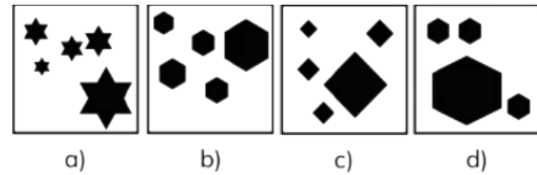
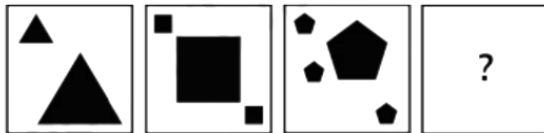
28 - Suegra es a yerno como suegro es a \_\_\_\_\_

- a) nuera                      b) yerna                      c) esposa                      d) novia

29.



30.



**Señalar los Antónimos de las siguientes palabras**

31.- Sano

A	B	C	D
ileso	lisiado	indemne	saludable

32.- Grande

A	B	C	D
bajo	pequeño	corto	amplio

33.- Antiguo

A	B	C	D
seco	viejo	largo	moderno

34.- Blanco

A	B	C	D
oscuro	manchado	amarillo	negro

35.- Enfermo

A	B	C	D
vivo	achacoso	sano	delgado

36.- Antes

A	B	C	D
después	futuro	ahora	mañana

37.- Gordo

A	B	C	D
ligero	flaco	leve	estrecho

38.- Vacío

A	B	C	D
ocupado	entero	macizo	lleno

**Sinónimos de las siguientes palabras**

39.- Regalo

A	B	C	D
elogio	esquina	futuro	presente

40.- Enmienda

A	B	C	D
error	rescate	corrección	encargo

41.- Impedir

A	B	C	D
imprimir	estorbar	comenzar	solicitar

42.- Escaso

A	B	C	D
suceso	limitado	escarnio	pedazo

43.- Origen

A	B	C	D
líquido	principio	fin	estreno

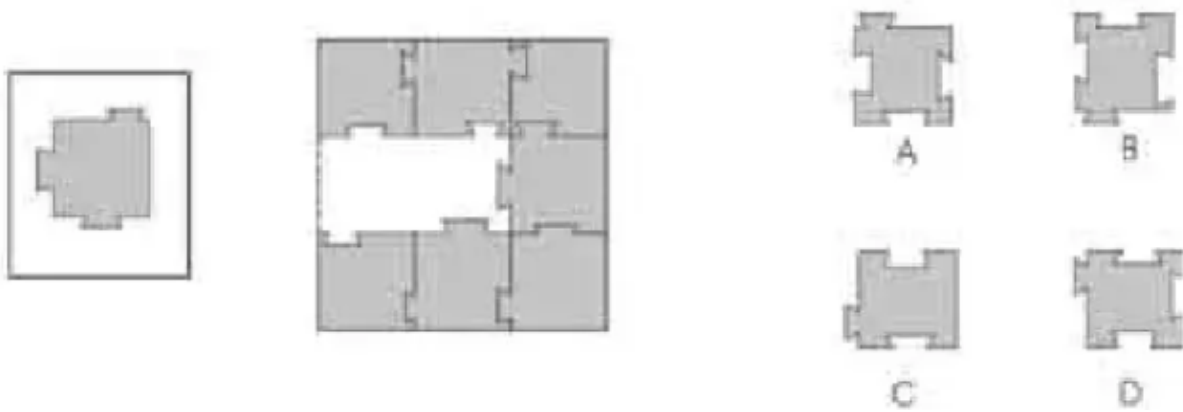
44.- Tropezar

A	B	C	D
romper	excavar	deshacer	encontrar

45.- Habilidad

A	B	C	D
práctica	vivienda	destreza	herencia

46.

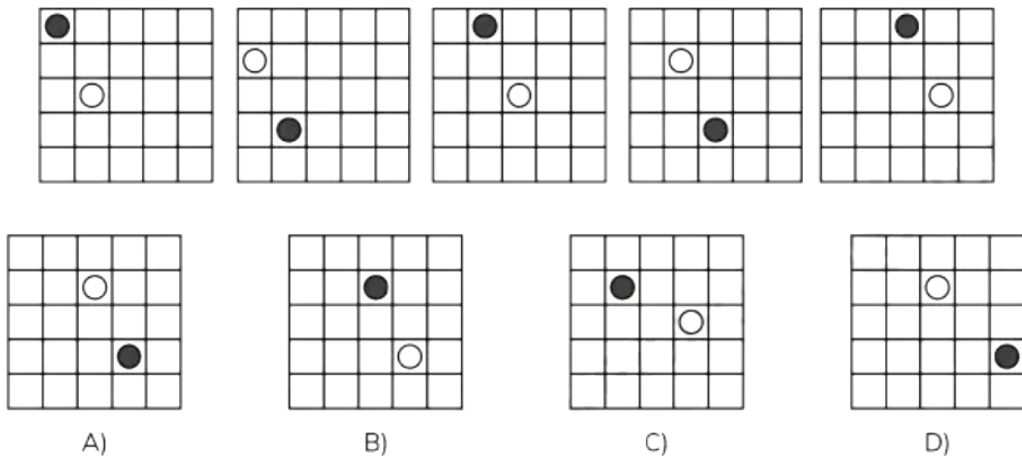


47. Indique el antónimo de la palabra ENSALZAR

- a) desdeñar
- b) enredar
- c) ponderar
- d) endiosar

48.

Indique qué figura continúa la serie:





Lea el texto incluido en el recuadro y, a partir de su contenido, responda a las preguntas que aparecen a continuación del mismo, eligiendo en cada caso la opción de respuesta que considere, más acertada.

Una organización dispone de cuatro edificios (llamados Apolo, Ares, Artemisa y Atenea) ubicados en un mismo recinto cerrado y ajardinado. Cada uno de los edificios tiene un número diferente de salas. El edificio Artemisa tiene mayor número de salas que el Apolo, si bien inferior al del Atenea. No obstante, si sumásemos todas las salas del Apolo con las del Atenea tendríamos el mismo número de salas que tiene el Ares. Los edificios están a distintas distancias de la cabina central de recepción. Los dos más cercanos son el Apolo y el Atenea, estando el primero un poco más alejado que el segundo. Los dos más distantes de la cabina son el Ares y el Artemisa, estando el segundo un poco más cercano que el primero.

Cuando finaliza la jornada laboral, se procede al cierre de los edificios. Este se realiza en el siguiente orden: Atenea, Ares, Apolo, Artemisa. Además, cada semana del mes se revisa el estado de los materiales (sillas, picaportes, casilleros...) de uno de los edificios. Empezando en la primera semana de cada mes, se revisan en orden inverso al del cierre de los edificios.

56. ¿Cuál es el edificio que tiene mayor número de salas?

**A.** Apolo    **B.** Ares    **C.** Artemisa    **D.** Atenea

57. ¿Cuál es el edificio que tiene menor número de salas?

**A.** Apolo    **B.** Ares    **C.** Artemisa    **D.** Atenea

58. Si ordenásemos los edificios desde el más cercano al más lejano con respecto a la cabina central de recepción, ¿cuál de las siguientes ordenaciones sería la correcta?

**A.** Apolo, Atenea, Artemisa, Ares    **B.** Atenea, Apolo, Ares, Artemisa  
**C.** Apolo, Atenea, Ares, Artemisa    **D.** Atenea, Apolo, Artemisa, Ares

59. ¿Cuál será el último edificio que se cierre por la noche?

**A.** Apolo    **B.** Ares    **C.** Artemisa    **D.** Atenea

60. La tercera semana del mes, ¿qué edificio será revisado?

**A.** Apolo    **B.** Ares    **C.** Artemisa    **D.** Atenea